

Preise und Ausstattung

Hyundai i20





Mehr Infos zum
Hyundai i20.



Bereit für den großen Moment: Kompakt und beeindruckend.

Der Hyundai i20 zieht sofort alle Blicke auf sich und das, nicht nur dank der acht aufregenden Außenfarben und der stylischen schwarzen Dachlackierung. Sein sportliches und dynamisches Design begeistert auf Anhieb – ob in Bewegung oder im Stand. Die schnittigen 16- und 17-Zoll-Leichtmetallfelgen sowie die Voll-LED-Scheinwerfer und z-förmigen LED-Rückleuchten unterstreichen das unverwechselbare Aussehen. Mit seinen herausragenden Konnektivitätsfunktionen und einem Sicherheitspaket, das zu den umfangreichsten seiner Klasse gehört, setzt der Hyundai i20 Maßstäbe im Kleinwagensegment. Dazu zählt auch das Smart-Key-System mit Start/Stop-Knopf, mit dem Sie Ihren Wagen auf- und abschließen sowie starten können, ohne den Schlüssel zu benutzen.





Mehr Infos zum
Hyundai i20.

Abbildung ähnlich.

Kein Platz für Kompromisse. Das Wichtigste im Fokus: Sie.



Wer sagt, dass man von einem Kleinwagen keine großen Ausstattungshighlights erwarten kann? Im stilvollen Innenraum des Hyundai i20 erwarten Sie jede Menge Komfort und modernste Technologie. Darunter Vordersitze mit Sitzheizung, ein beheizbares Lenkrad und ein Bose-Soundsystem, das ein beeindruckendes Klangerlebnis liefert. Mit dem digitalen Cockpit mit 10,3-Zoll-Display und dem 10,3-Zoll-Touchscreen inkl. Navigationssystem und Rückfahrkamera in der Mittelkonsole haben Sie alles im Blick. Verbinden Sie Ihr Smartphone über Apple CarPlay™ oder Android Auto™ mit Ihrem Hyundai i20 und steuern Sie alles bequem über den Touchscreen. Zum Aufladen nutzen Sie die praktischen, universell kompatiblen USB-C-Anschlüsse vorne und hinten. Für ein noch komfortableres Fahrerlebnis sorgt Bluelink-Connect mit einer Vielzahl nahtloser Konnektivitätsfunktionen. Dazu gehören unter anderem Over-the-Air-Updates, die dafür sorgen, dass Ihr Hyundai stets auf dem neuesten Stand bleibt.



Mehr Infos zum
Hyundai i20 N Line.

Motorsportfeeling für die Straße.

Der Hyundai i20 N Line ist ein Statement in Sachen dynamischer Sportlichkeit – ganz ohne Kompromisse in Sachen Sicherheit und Effizienz. Sein sportlicheres Interieur und kühneres Exterieur begeistern Motorsportfans auf den ersten Blick. Das Performance-Styling des Hyundai i20 N Line zeigt sich in jedem Detail. Der markante Frontstoßfänger und die charakteristischen Scheinwerfer verleihen ihm einen unverwechselbaren Look. Dazu kommen die schwarz lackierten Außenspiegel und die auffälligen 17-Zoll-Leichtmetallfelgen. Abgerundet wird das sportliche Design durch die Auspuffanlage mit verchromtem Doppelendrohr und die markante, dreieckige Nebelschlussleuchte. Auch im Innenraum setzt sich das sportliche Design fort: Die bequemen N Line Sitze bieten sowohl Kontrolle als auch Komfort. Klare Linien, Details in Metall-Optik und exklusive rote Farbakzente runden das Design ab. Mit der mehrfarbigen LED-Ambientebeleuchtung lässt sich die Lichtstimmung individuell anpassen und so das Komfortgefühl im neuen Hyundai i20 noch zusätzlich steigern.



i20 Ausstattungsvarianten – Übersicht

Der Hyundai i20 ist in 4 aufeinander aufbauenden Ausstattungsvarianten verfügbar. Die wichtigsten Features aller Ausstattungsvarianten finden Sie in der unten stehenden Tabelle auf einen Blick. Darüber hinaus können Sie Zusatzausstattung wählen, die wir Ihnen auf den nächsten Seiten zeigen. Durch dieses übersichtliche System können Sie sich Ihren Hyundai in wenigen Schritten so zusammenstellen, wie Sie es wünschen. Ihr Hyundai Partner unterstützt Sie gerne dabei.



Infos zu Varianten
& Preise

Sämtliche Preisangaben in diesem Prospekt sind unverbindliche Preisempfehlungen ab Auslieferungslager, zzgl. Überführungskosten.

Select ab 19.900,00 EUR

- Klimaanlage
- Bluetooth®-Freisprecheinrichtung
- 10,3-Zoll-Touchscreen inkl. Navigationssystem und Bluelink-Connect
- Aufmerksamkeitsassistent (DAW)

Trend = Select + 1.400,00 EUR

- 16-Zoll-Leichtmetallfelgen
- Sitzheizung vorne und beheizbares Lenkrad
- Smartphone-Ablage mit kabelloser Ladefunktion
- Digitales Cockpit mit 10,3-Zoll-Display

Ausstattung Select

N Line = Trend + 2.900,00 EUR

- N Line Exterieur und Interieur
- 17-Zoll-Leichtmetallfelgen
- Privacy-Verglasung (dunkel getönte Scheiben ab B-Säule)
- Voll-LED-Scheinwerfer und LED Rückleuchten

Ausstattung Trend

Ausstattung Select

Prime = Trend + 2.900,00 EUR

- 17-Zoll-Leichtmetallfelgen
- Privacy-Verglasung (dunkel getönte Scheiben ab B-Säule)
- Voll-LED-Scheinwerfer und LED Rückleuchten
- Smart-Key-System mit Start/Stop-Knopf

Ausstattung Trend

Ausstattung Select

Varianten, Preise & Zusatzausstattungen

Entdecken Sie die Ausstattungsvarianten des Hyundai i20.

i20 UPE ¹	1.2 5-Gang 58 kW (79 PS) Frontantrieb	1.0 T-GDI 6-Gang 74 kW (100 PS) Frontantrieb	1.0 T-GDI DCT 74 kW (100 PS) Frontantrieb
Select	19.900,00 EUR	21.500,00 EUR	-
Trend	-	22.900,00 EUR	24.700,00 EUR
N Line	-	25.800,00 EUR	27.600,00 EUR
Prime	-	25.800,00 EUR	27.600,00 EUR

i20 Zusatzausstattung	Select	Trend	N Line	Prime
Pakete				
Funktions-Paket Sicherheitsausstattung: LED-Tagfahrlicht, Komfort- und Innenausstattung: Lenkrad in Leder ² , Leder- schaltknäuf ² , Abwärts-/Aufwärtsautomatik mit Einklemm- schutz für Fahrer	350,00 EUR	■	■	■
Assistenz-Paket³ Assistenzsysteme: Geschwindigkeitsregelanlage adaptiv (SCC) und navigationsbasiert (NSCC), Sicherheitsausstattung: Parkassistent (SPA)	-	-	750,00 EUR	750,00 EUR
BOSE Soundsystem Außenenausstattung: Akustik-Verbundglas (Frontscheibe), Infotainment: 7 Lautsprecher plus Subwoofer und Verstärker, BOSE Soundsystem	-	500,00 EUR	■	■
Dachlackierung in Schwarz⁴ Außenenausstattung: Außenspiegel in Schwarz lackiert, Dachlackierung in Schwarz	-	-	-	500,00 EUR
Dachlackierung in Schwarz⁴ Außenenausstattung: Dachlackierung in Schwarz	-	-	500,00 EUR	-

¹ Unverbindliche Preisempfehlung (zzgl. Überführung).

² Echtleder kombiniert mit hochwertigem Kunstleder.

³ Nur für Motoren mit DCT-Getriebe.

⁴ Nicht in Verbindung mit Außenfarbe „Aurora Grey“ und „Phantom Black“.

i20 Zusatzausstattung	Select	Trend	N Line	Prime
Pakete				
Komfort-Paket Komfort- und Innenausstattung: Automatische Innenbeschlagsregelung, Klimaautomatik, Smart-Key-System mit Start-/Stopp-Knopf Sicherheitsausstattung: Regensensor Sitze: Zweite Sitzreihe mit Sitzheizung (äußere Sitzplätze)	-	750,00 EUR	-	■
Licht-Paket Sicherheitsausstattung: LED-Rückleuchten (Brems- und Fahrlicht), statisches Abbiegelicht, Voll-LED-Scheinwerfer	-	750,00 EUR	■	■
Smart-Paket Komfort- und Innenausstattung: Smart-Key-System mit Start-/Stopp-Knopf Sicherheitsausstattung: Einparkhilfe vorne Sitze: Zweite Sitzreihe mit Sitzheizung (äußere Sitzplätze)	-	-	750,00 EUR	■

Außenfarben.

Wählen Sie Ihre favorisierte Außenfarbe für den Hyundai i20 und setzen Sie die auffällige Silhouette stilvoll in Szene.



Jetzt Ihren Hyundai i20 konfigurieren.



Atlas White
(Uni)¹



Lucid Lime
(Metallic)¹



Mangrove Green
(Mineraleffekt)



Lumen Grey
(Mineraleffekt)¹



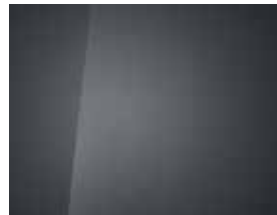
Dragon Red
(Mineraleffekt)¹



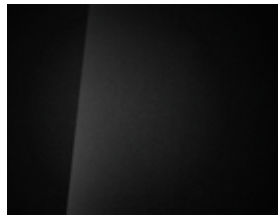
Vibrant Blue
(Mineraleffekt)¹



Meta Blue
(Mineraleffekt)¹



Aurora Grey
(Mineraleffekt)¹



Phantom Black
(Mineraleffekt)¹

i20 Farben	Select	Trend	N Line	Prime
Uni-Lackierung: Atlas White	250,00 EUR	250,00 EUR	250,00 EUR	250,00 EUR
Metallic-Lackierung: Lucid Lime	-	570,00 EUR	570,00 EUR	570,00 EUR
Mineraleffekt-Lackierung: Mangrove Green	■	■	■	■
Mineraleffekt-Lackierung: Lumen Grey, Dragon Red, Vibrant Blue, Meta Blue	-	570,00 EUR	570,00 EUR	570,00 EUR
Mineraleffekt-Lackierung: Aurora Grey, Phantom Black	570,00 EUR	570,00 EUR	570,00 EUR	570,00 EUR

¹ Optional aufpreispflichtig.

Felgen.

Die Felgen des Hyundai i20 unterstreichen seinen selbstbewussten Auftritt.



Jetzt Ihren Hyundai i20 konfigurieren.

i20



15-Zoll-Stahlfelgen mit Radzierblende
185/65 R15



16-Zoll-Leichtmetallfelgen
195/55 R16



17-Zoll-Leichtmetallfelgen
215/45 R17

i20 N Line



17-Zoll-Leichtmetallfelgen
215/45 R17

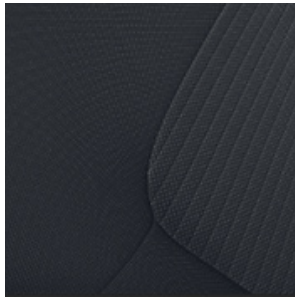
i20 Felgen und Reifen	Select	Trend	N Line	Prime
6,0 J x 15-Zoll-Stahlfelgen mit Radzierblende und 185/65 R15 Bereifung	■	-	-	-
6,0 J x 16-Zoll-Leichtmetallfelgen mit 195/55 R16 Bereifung	-	■	-	-
7,0 J x 17-Zoll-Leichtmetallfelgen mit 215/45 R17 Bereifung	-	-	■	■
Reifen-Reparatur-Kit	■	■	■	■

Innenfarben.

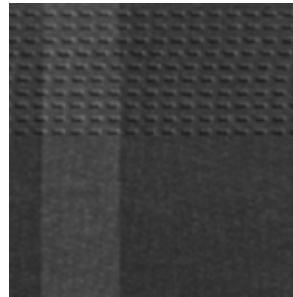
Die Sitzpolster setzen im Innenraum des Hyundai i20 farbliche Akzente.



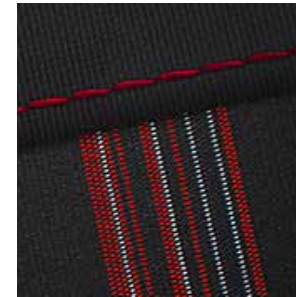
Jetzt Ihren Hyundai i20 konfigurieren.



Sitzpolsterung in Stoff Schwarz¹



Sitzpolsterung in Stoff Schwarz²



Stoff Schwarz mit roten Ziernähten³

i20 Sitze	Select	Trend	N Line	Prime
Grundausrüstung Sitze				
5 Sitzplätze	■	■	■	■
Sitzpolsterung in Stoff	■	■	■	■
Fahrersitz				
höhenverstellbar	■	■	■	■
mit Sitzheizung	-	■	■	■
Beifahrersitz				
mit Sitzheizung	-	■	■	■
Zweite Sitzreihe				
mit Sitzheizung (äußere Sitzplätze)	-	<input type="checkbox"/> Komfort-Paket	<input type="checkbox"/> Smart-Paket	■ Komfort-Paket
Rücksitzlehne, 60:40 geteilt umklappbar	■	■	■	■

¹ Serienmäßig für Hyundai i20 Select.

² Serienmäßig für Hyundai i20 Trend & Prime.

³ Serienmäßig für Hyundai i20 N Line.

i20 Assistenzsysteme	Select	Trend	N Line	Prime
Autonomer Notbremsassistent				
inkl. Fußgängererkennung (FCA-Ped.)	■	■	■	■
inkl. Fahrradfahrererkennung (FCA-Cyc.)	■	■	■	■
inkl. Abbiegefunktion (FCA-JT)	-	-	■	■
Geschwindigkeitsregelanlage				
adaptiv (SCC)	-	-	<input type="checkbox"/> ¹ Assistenz-Paket	<input type="checkbox"/> ¹ Assistenz-Paket
mit Limiter	■	■	■	■
navigationsbasiert (NSCC)	-	-	<input type="checkbox"/> ¹ Assistenz-Paket	<input type="checkbox"/> ¹ Assistenz-Paket
Smart Sense				
Anfahrhinweis Vorderfahrzeug (LVDA)	■	■	■	■
Aufmerksamkeitsassistent (DAW)	■	■	■	■
Fernlichtassistent (HBA)	■	■	■	■
Insassenalarm (RSA)	■	■	■	■
Intelligente Verkehrszeichenerkennung (ISLA)	■	■	■	■
Querverkehrsassistent (RCCA)	-	-	■	■
Spurfolgeassistent (LFA)	■	■	■	■
Spurhalteassistent (LKA)	■	■	■	■
Totwinkelwarner (BCW)	-	-	■	■



Mehr Infos zu
Hyundai Smart
Sense.

¹ Nur für Motoren mit DCT-Getriebe.

i20 Sicherheitsausstattung	Select	Trend	N Line	Prime
Parken				
Einparkhilfe hinten	■	■	■	■
Einparkhilfe vorne	-	-	□ Smart-Paket	■
Parkassistent (SPA)	-	-	□ ¹ Assistenz-Paket	□ ¹ Assistenz-Paket
Rückfahrkamera	■	■	■	■
Beleuchtung				
Dachspoiler mit 3. Bremsleuchte	■	■	■	■
Halogen-Scheinwerfer	■	■ ²	-	-
LED-Rückleuchten (Brems- und Fahrlicht)	-	□ Licht-Paket	■ Licht-Paket	■ Licht-Paket
LED-Tagfahrlicht	□ Funktions-Paket	■	■	■
Leuchtweitenregulierung manuell	■	■	■	■
Lichtsensor	■	■	■	■
Nebelschlussleuchte	■	■	■	■
Statisches Abbiegelicht	-	□ Licht-Paket	■ Licht-Paket	■ Licht-Paket
Voll-LED-Scheinwerfer	-	□ Licht-Paket	■ Licht-Paket	■ Licht-Paket
Airbags				
Beifahrerairbag deaktivierbar	■	■	■	■
Frontairbags für Fahrer und Beifahrer	■	■	■	■
Seitenairbags für Fahrer und Beifahrer	■	■	■	■
Vorhangairbags bis in den Fond reichend	■	■	■	■

¹ Nur für Motoren mit DCT-Getriebe.

² Entfällt in Verbindung mit Licht-Paket.

i20 Sicherheitsausstattung	Select	Trend	N Line	Prime
Sicherheitsgurte				
Drei-Punkt-Gurtsystem auf allen Sitzplätzen	■	■	■	■
Gurtstraffer und Gurtkraftbegrenzer für vordere Sitzplätze	■	■	■	■
Gurtstraffer und Gurtkraftbegrenzer hinten (äußere Sitzplätze)	■	■	■	■
Gurtwarner auf allen Sitzplätzen	■	■	■	■
höhenverstellbar für vordere Sitzplätze	■ ¹	■	■	■
Kopfstützen				
höhenverstellbar für Fahrer und Beifahrer	■	■	■	■
höhenverstellbar für hintere Sitzplätze	■	■	■	■
Innenspiegel				
automatisch abblendend	-	-	■	■
manuell abblendbar	■	■	-	-
Weitere Sicherheitsausstattung				
Alarmanlage	■	■	■	■
Antiblockiersystem (ABS)	■	■	■	■
Notrufsystem (eCall)	■	■	■	■
Berganfahrhilfe (HAC)	■	■	■	■
Elektronische Stabilitätskontrolle (ESC)	■	■	■	■
Elektronische Wegfahrsperre	■	■	■	■
Kindersicherung an den hinteren Türen (manuell)	■	■	■	■
Multikollisionsbremse (MCB)	■	■	■	■
Regensensor	-	<input type="checkbox"/> Komfort-Paket	■	■ Komfort-Paket
Reifendruck-Kontrollsystem (TPMS) ²	■	■	■	■

¹ Nur in Verbindung mit 1.0 T-GDI Motoren.

² Bei Verwendung anderer Felgen als der Felgen aus dem Hyundai Original-Zubehörprogramm, die auf das TPMS abgestimmt sind, kann das TPMS möglicherweise nicht funktionieren und daher die TPMS-Anzeige auf der Instrumententafel dauerhaft leuchten.

i20 Außenausstattung	Select	Trend	N Line	Prime
Außenspiegel				
beheizbar	■	■	■	■
elektrisch anklappbar	-	■	■	■
elektrisch einstellbar	■	■	■	■
in Schwarz lackiert	-	-	■	<input type="checkbox"/> Dachlackierung
in Wagenfarbe lackiert	■	■	-	■ ¹
LED-Blinker integriert	■	■	■	■
Kühlergrill				
in Schwarz	■ ²	-	■	-
in Schwarz hochglänzend	■ ³	■	-	■
N Line				
Abgasanlage mit Doppelendrohr	-	-	■	-
N Line Embleme auf den vorderen Kotflügeln	-	-	■	-
N Line Frontschürze	-	-	■	-
N Line Heckschürze mit integriertem Diffusor	-	-	■	-
N Line Kühlergrill	-	-	■	-
Türgriffe				
in Wagenfarbe lackiert	■	■	■	■
Verglasung				
Akustik-Verbundglas (Frontscheibe)	-	<input type="checkbox"/> BOSE Soundsystem	■ BOSE Soundsystem	■ BOSE Soundsystem
Privacy-Verglasung (dunkel getönte Scheiben ab B-Säule)	-	-	■	■
rundum getönt	■	■	■	■

¹ Entfällt in Verbindung mit Dachlackierung.

² Nur in Verbindung mit 1.2 Motoren.

³ Nur in Verbindung mit 1.0 T-GDI Motoren.

i20 Außenausstattung	Select	Trend	N Line	Prime
Weitere Außenausstattung				
Dachlackierung in Schwarz	-	-	<input type="checkbox"/> Dachlackierung	<input type="checkbox"/> Dachlackierung
Dachspoiler in Wagenfarbe lackiert	■	■	■	■
Fensterrahmeneinfassung unten in Chrom	-	-	-	■
Fensterrahmeneinfassung unten in Schwarz	■	■	■	-
Heckscheibe beheizbar mit Abschaltautomatik	■	■	■	■
Heckscheibenwischer	■	■	■	■

i20 Infotainment	Select	Trend	N Line	Prime
Cockpit				
Bordcomputer mit 4,2-Zoll-Display	■	-	-	-
Digitales Cockpit mit 10,3-Zoll-Display	-	■	■	■
Audio				
6 Lautsprecher	■	■ ¹	-	-
7 Lautsprecher plus Subwoofer und Verstärker	-	<input type="checkbox"/> BOSE Soundsystem	■ BOSE Soundsystem	■ BOSE Soundsystem
BOSE Soundsystem	-	<input type="checkbox"/> BOSE Soundsystem	■ BOSE Soundsystem	■ BOSE Soundsystem
Digitaler Radioempfang (DAB+)	■	■	■	■
Display, 10,3-Zoll-Touchscreen	■	■	■	■
RDS-Radio	■	■	■	■
Navigation				
Lifetime MapCare™	■	■	■	■
Navigationssystem	■	■	■	■
Konnektivität				
Apple CarPlay™ und Android Auto™ ²	■	■	■	■
Bluelink-Connect	■	■	■	■
Over-the-Air-Updates	■	■	■	■
Bluetooth®-Freisprecheinrichtung	■	■	■	■
LIVE Services (Verkehr, Wetter, POI)	■	■	■	■
USB-Anschluss	■	■	■	■

¹ Entfällt in Verbindung mit BOSE-Soundsystem.

² Apple CarPlay™ ist ein eingetragenes Warenzeichen der Apple Inc. Android Auto™ ist ein eingetragenes Warenzeichen von Google Inc.

i20 Komfort- und Innenausstattung	Select	Trend	N Line	Prime
Fahrzeuglüftung				
Klimaanlage	■	■ ¹	-	-
Klimaautomatik	-	<input type="checkbox"/> Komfort-Paket	■	■ Komfort-Paket
Automatische Innenbeschlagsregelung	-	<input type="checkbox"/> Komfort-Paket	■	■ Komfort-Paket
Fensterheber				
elektrisch für vordere Fenster	■	■	■	■
elektrisch für hintere Fenster	■	■	■	■
Abwärts-/Aufwärtsautomatik mit Einklemmschutz für Fahrer	<input type="checkbox"/> Funktions-Paket	■	■	■
Lenkrad				
beheizbar	-	■	■	■
höhen- und längsverstellbar	■	■	■	■
in Leder ²	<input type="checkbox"/> Funktions-Paket	■	■	■
mit Multifunktion	■	■	■	■
Vierspeichenlenkrad	■	■	-	■
N Line				
Applikationen in Rot	-	-	■	-
N Line Lederschaltknäuf ²	-	-	■	-
N Line Sportlenkrad	-	-	■	-
Pedale in Aluminiumoptik	-	-	■	-
Türgriffe in dunklem Chrom	-	-	■	-
Ziernähte in Rot	-	-	■	-

¹ Entfällt in Verbindung mit Komfort-Paket.

² Echtleder kombiniert mit hochwertigem Kunstleder.

i20 Komfort- und Innenausstattung	Select	Trend	N Line	Prime
Stromversorgung				
12V-Steckdose vorne	■	■	■	■
Smartphone-Ablage mit kabelloser Ladefunktion	-	■	■	■
USB-Ladeanschluss hinten	-	■	■	■
USB-Ladeanschluss vorne	■	■	■	■
Zentralverriegelung				
mit Funkfernbedienung	■	■	■	■
Smart-Key-System mit Start-/Stopp-Knopf	-	<input type="checkbox"/> Komfort-Paket	<input type="checkbox"/> Smart-Paket	■ Komfort-Paket
Weitere Komfort- und Innenausstattung				
Ambientebeleuchtung mehrfarbig	-	■	■	■
Drive Modes	■ ¹	■	■	■
Gepäckraumabdeckung	■	■	■	■
Gepäckraumbeleuchtung	■	■	■	■
Lederschaltknäuf ²	<input type="checkbox"/> Funktions-Paket	■	■	■
Mittelarmlehne vorne, verschiebbar	-	■	■	■
Servolenkung	■	■	■	■
Sonnenblende mit beleuchtetem Spiegel für Fahrer und Beifahrer	-	■	■	■
Sonnenblende mit Spiegel für Fahrer und Beifahrer	■	-	-	-

¹ Nur in Verbindung mit 1.0 T-GDI Motoren.

² Echtleder kombiniert mit hochwertigem Kunstleder.

i20 Technische Daten Benziner	1.2 5-Gang 58 kW (79 PS) Frontantrieb	1.0 T-GDI 6-Gang 74 kW (100 PS) Frontantrieb	1.0 T-GDI DCT 74 kW (100 PS) Frontantrieb
Motor/Kraftübertragung			
Getriebe	5-Gang-Schaltgetriebe	6-Gang-Schaltgetriebe	7-Gang-Doppelkupplungsgetriebe
Motoranordnung	Vorne quer, Frontantrieb		
Zylinderanzahl/(Ventile)	4 (16)	3 (12)	
Hubraum (cm³)	1.197	998	
Bohrung x Hub (mm)	71 x 76	71 x 84	
Benzin Motor – Leistung kW (PS) bei min ⁻¹	58 (79)/6.000	74 (100)/6.000	
Benzin Motor – Drehmoment (Nm) bei min ⁻¹	113/4.200	172/1.500-3.500	200/2.000-2.500
Katalysator	Geregelter 3-Wege-Katalysator mit beheizter Lambdasonde		
Partikelfilter	-	■	
SchadstoffEinstufung	Euro 6e		
Start-Stopp-Automatik	■		

i20 Technische Daten Benziner	1.2 5-Gang 58 kW (79 PS) Frontantrieb	1.0 T-GDI 6-Gang 74 kW (100 PS) Frontantrieb	1.0 T-GDI DCT 74 kW (100 PS) Frontantrieb
Fahrleistungen			
Höchstgeschwindigkeit (km/h)	166	183	182
Beschleunigung 0–100 km/h (Sek.)	13,7	11,1	12,1
Geräuschemissionen			
Standgeräusch dB(A) [N LINE]	78	74 [87]	71 [86]
Fahrgeräusch dB(A) [N LINE]	69	68 [69]	68 [70]
Energieverbrauch			
Kraftstoffart	Benzin		
CO ₂ -Klasse ¹	D		
Kombiniert (l/100km) ¹	5,3	5,4 – 5,2	5,5 – 5,3
CO ₂ -Emission kombiniert (g/km) ¹	121	123 – 119	126 – 121
Tankinhalt ca. (l)	40		
Versicherungseinstufungen²			
Typ-Schlüssel-Nr.	ACA	ABN	ABN
Haftpflicht	16		
Teilkasko	22		
Vollkasko	20		

¹ Die Informationen erfolgen gemäß der Pkw-Energieverbrauchskennzeichnungsverordnung. Die angegebenen Werte wurden nach dem vorgeschriebenen Messverfahren WLTP (Worldwide harmonised Light-duty vehicles Test Procedure) ermittelt. Der Kraftstoffverbrauch und der CO₂-Ausstoß eines Pkws sind nicht nur von der effizienten Ausnutzung des Kraftstoffs durch den Pkw, sondern auch vom Fahrstil und anderen nichttechnischen Faktoren abhängig. CO₂ ist das für die Erderwärmung hauptsächlich verantwortliche Treibhausgas.

² Stand: September 2024.

i20 Technische Daten Benziner	1.2 5-Gang 58 kW (79 PS) Frontantrieb	1.0 T-GDI 6-Gang 74 kW (100 PS) Frontantrieb	1.0 T-GDI DCT 74 kW (100 PS) Frontantrieb
Abmessungen			
Länge/Breite/Höhe (mm)	4.065/1.775/1.450		
Länge/Breite/Höhe (mm) [NLINE]	-	4.075/1.775/1.455	
Radstand (mm)	2.580		
Spurweite vorne/hinten (mm) [15-Zoll-Felgen]	1.545/1.549		-
Spurweite vorne/hinten (mm) [16-Zoll-Felgen]	-	1.539/1.543	
Spurweite vorne/hinten (mm) [17-Zoll-Felgen]	-	1.531/1.536	
Bodenfreiheit (mm)	140		
Kofferraumvolumen (VDA-Norm 211)	352		
Kofferraumvolumen (VDA-Norm 214)	1.165		
Gewichte			
Leergewicht (kg) ¹	1.088-1.208	1.140-1.260	1.190-1.310
Zulässiges Gesamtgewicht (kg)	1.560	1.610	1.640
Anhängelast (kg), ungebremst	450		
Anhängelast (kg), gebremst bis 12 %	610	910	
Maximale Dachlast (kg)	70		
Maximale Stützlast (kg)	75		
Service-Informationen			
Motorölwechsel ²	15.000 km oder nach 1 Jahr		
Wartungsintervall ²	30.000 km oder nach 2 Jahren		

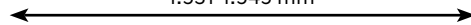
¹ Nach EG-Betriebserlaubnis mit vollem Tank
inkl. 75 kg Fahrergewicht, ausstattungsabhängig.

² Je nachdem, was zuerst eintritt.

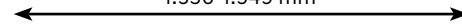
Abmessungen i20



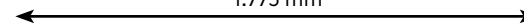
1.531-1.545 mm



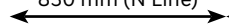
1.536-1.549 mm



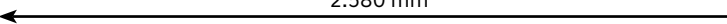
1.775 mm



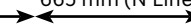
825 mm/
830 mm (N Line)



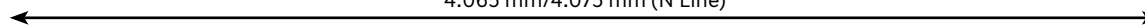
2.580 mm



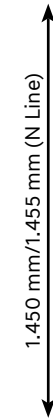
660 mm/
665 mm (N Line)



4.065 mm/4.075 mm (N Line)



1.450 mm/1.455 mm (N Line)



Zur Händlersuche



5 JAHRE **Garantie**
ohne Kilometerlimit*

* Sämtliche Informationen zum Umfang der Herstellergarantie finden Sie unter: www.hyundai.de/garantien. Für Taxis und Mietwagen gelten generell abweichende Regelungen gemäß den Bedingungen des Garantie- und Servicehefts.

Wichtige Hinweise:

Da es laufend zu Änderungen oder Aktualisierungen in den Bereichen Technik, Ausstattung, Sicherheitssysteme bzw. bei deren Beschreibung etc. kommt, ist die Aktualität dieses Prospekts nicht gewährleistet. Die aktuellsten Informationen sowie Änderungen zu diesem Modell erfahren Sie auf der Hyundai Website unter <https://www.hyundai.de/modelle/i20/> oder bei Ihrem Hyundai Vertragspartner.

Die angegebenen Preise sind unverbindliche Preisempfehlungen der Hyundai Motor Deutschland GmbH, zzgl. Überführungskosten. Abbildungen enthalten z.T. aufpreispflichtige Sonderausstattung.