

Preise und Ausstattung

Hyundai i10





Mehr Infos zum
Hyundai i10.



Wahre Größe fängt im Kleinen an!

Es sind die kleinen Dinge im Leben, die einen großen Unterschied machen. So wie der Hyundai i10. Mit seinem frischen, dynamischen Design zieht der Hyundai i10 garantiert die Blicke auf sich. Dabei unverkennbar: Die abgesenkte Dachlinie und die breite Karosserie sorgen für einen athletischen Look, der in dieser Klasse seinesgleichen sucht. Seine volle Pracht zeigt der City-Flitzer mit seinen ausdrucksstarken Scheinwerfern und seinem sportlichen Kühlergrill. Markante Details wie die expressiven Knicklinien am Heck und die x-förmige C-Säule verleihen dem Hyundai i10 zusätzliche Dynamik.





Mehr Infos zum
Hyundai i10.

Eine Ausstattung wie ein Großer.



Auch die Features des Hyundai i10 sind beeindruckend. Zur Ausstattung gehören umfangreiche Fahrerassistenz- und Sicherheitssysteme, die bei allen Insassen für ein entspanntes und sicheres Fahrerlebnis sorgen. Der mobile Lifestyle kommt auch nicht zu kurz: Apple CarPlay™¹, Android Auto™¹ und Bluelink-Connect binden die allermeisten Smartphones bequem ins System ein und über einen 8-Zoll-Touchscreen hat man alles bestens im Blick. Darüber hinaus automatisieren praktische Over-the-Air-Updates den Datenaustausch von Karten- und Infotainment-Softwareupdates per Funk, damit der Hyundai i10 immer auf dem aktuellen Stand bleibt. Ein beheizbares Leder-Lenkrad^{2,3}, eine Sitzheizung², sowie das Navigationssystem mit Rückfahrkamera und Einparkhilfen hinten sorgen für erhöhten Komfort auf kurzen Wegen und langen Strecken.

¹ Apple CarPlay™ ist ein eingetragenes Warenzeichen der Apple Inc.
Android Auto™ ist ein eingetragenes Warenzeichen von Google Inc.

² Optional aufpreispflichtig.

³ Echtleder kombiniert mit hochwertigem Kunstleder.



Mehr Infos zum
Hyundai i10 N Line.

i10 N Line: sportlich auf ganzer Linie.

Für Motorsportbegeisterte ist der i10 N Line genau das richtige Modell. Ein sportlicher Look, der mit typischen N Line Design-Elementen, eigenständiger Lichtsignatur und exklusiven 16-Zoll-Leichtmetallrädern begeistert. Mehr Sportlichkeit wartet im Innenraum: das N Line Lenkrad, der Schalthebel und die Lüftungsdüsen mit roten Highlights sowie Sitze mit roten Kontrastnähten.



i10 Ausstattungsvarianten – Übersicht

Der Hyundai i10 ist in 4 aufeinander aufbauenden Ausstattungsvarianten verfügbar. Die wichtigsten Features aller Ausstattungsvarianten finden Sie in der unten stehenden Tabelle auf einen Blick. Darüber hinaus können Sie Zusatzausstattung wählen, die wir Ihnen auf den nächsten Seiten zeigen. Durch dieses übersichtliche System können Sie sich Ihren Hyundai in wenigen Schritten so zusammenstellen, wie Sie es wünschen. Ihr Hyundai Partner unterstützt Sie gerne dabei.



Infos zu Varianten & Preise

Sämtliche Preisangaben in diesem Prospekt sind unverbindliche Preisempfehlungen ab Auslieferungslager, zzgl. Überführungskosten.

Select ab 16.990,00 EUR

- Navigationssystem inkl. Bluelink-Connect, Over-the-Air-Updates und Lifetime MapCare™
- Klimaanlage
- Zentralverriegelung mit Funkfernbedienung
- Rückfahrkamera und Einparkhilfe hinten

Trend = Select + 1.460,00 EUR

- Beheizbares Leder¹-Lenkrad
- Sitzheizung vorne
- 5-Sitzplätze
- Außenspiegel elektrisch einstellbar und beheizbar

Ausstattung Select

N Line = Trend + 2.990,00 EUR

- Projektionsscheinwerfer mit Abbiegelicht
- 16-Zoll-Leichtmetallfelgen
- Sportliches N Line Exterieur und Interieur
- LED-Rückleuchten (Brems- und Fahrlicht)

Ausstattung Trend

Ausstattung Select

Prime = Trend + 1.790,00 EUR

- Projektionsscheinwerfer mit Abbiegelicht
- Privacy-Verglasung (dunkel getönte Scheiben ab B-Säule)
- 16-Zoll-Leichtmetallfelgen
- LED-Rückleuchten (Brems- und Fahrlicht)

Ausstattung Trend

Ausstattung Select

¹ Echtleder kombiniert mit hochwertigem Kunstleder.

Varianten, Preise & Zusatzausstattungen

Entdecken Sie die Ausstattungsvarianten des Hyundai i10.

i10 UPE ¹	1.0 Select MT 46 kW (63 PS)	1.0 MT 46 kW (63 PS)	1.0 AMT 46 kW (63 PS)	1.2 MT 58 kW (79 PS)	1.2 AMT 58 kW (79 PS)	1.0 T-GDI MT 66 kW (90 PS)
Select	16.990,00 EUR	-	-	-	-	-
Trend	-	18.450,00 EUR	19.200,00 EUR	19.200,00 EUR	19.950,00 EUR	-
N Line	-	-	-	-	-	22.190,00 EUR
Prime	-	-	-	20.990,00 EUR	21.740,00 EUR	-

i10 Zusatzausstattung	Select	Trend	N Line	Prime
Pakete				
Dachlackierung in Schwarz² Außen­ausstattung: Außenspiegel in Schwarz lackiert, Dachlackierung in Schwarz	-	-	500,00 EUR	500,00 EUR
Komfort-Paket Komfort und Innenausstattung: Fahrerarmlehne vorne, Gepäcknetz, Klimaautomatik, Smartphone-Ablage mit kabelloser Ladefunktion, variabler Gepäckraumboden	-	500,00 EUR	■	■
Smart Key-Paket Außen­ausstattung: verchromte Türgriffe Komfort und Innenausstattung: Smart-Key-System mit Start-/Stopp-Knopf	-	-	-	300,00 EUR

¹ Unverbindliche Preisempfehlung (zzgl. Überführung).

² Nicht in Verbindung mit den Außenfarben „Aurora Grey“ und „Phantom Black“.

Außenfarben.

Wählen Sie Ihre favorisierte Außenfarbe für den Hyundai i10 und setzen Sie die auffällige Silhouette stilvoll in Szene.



Jetzt Ihren Hyundai i10 konfigurieren.



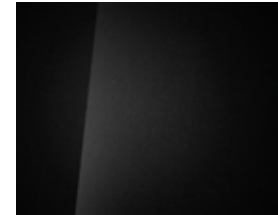
Mangrove Green
(Mineraleffekt)



Atlas White
(Uni)¹



Aurora Grey
(Mineraleffekt)¹



Phantom Black
(Mineraleffekt)¹



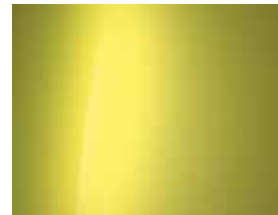
Lumen Grey
(Mineraleffekt)¹



Dragon Red
(Mineraleffekt)¹



Meta Blue
(Mineraleffekt)¹



Lucid Lime
(Metallic)¹



Vibrant Blue
(Metallic)¹

i10 Farben	Select	Trend	N Line	Prime
Mineraleffekt-Lackierung: Mangrove Green	■	■	■	■
Uni-Lackierung: Atlas White	250,00 EUR	250,00 EUR	250,00 EUR	250,00 EUR
Metallic-Lackierung: Lucid Lime	-	570,00 EUR	570,00 EUR	570,00 EUR
Mineraleffekt-Lackierung: Aurora Grey, Phantom Black	570,00 EUR	570,00 EUR	570,00 EUR	570,00 EUR
Mineraleffekt-Lackierung: Lumen Grey, Dragon Red, Vibrant Blue	-	570,00 EUR	570,00 EUR	570,00 EUR
Mineraleffekt-Lackierung: Meta Blue	-	570,00 EUR	-	570,00 EUR

¹ Optional aufpreispflichtig.

Felgen.

Die Felgen des Hyundai i10 unterstreichen seinen selbstbewussten Auftritt.



Jetzt Ihren Hyundai i10 konfigurieren.

i10



14-Zoll-Stahlfelgen mit Radzierblende
175/65 R14¹



15-Zoll-Leichtmetallfelgen
185/55 R15²



16-Zoll-Leichtmetallfelgen
195/45 R16³

i10 N Line



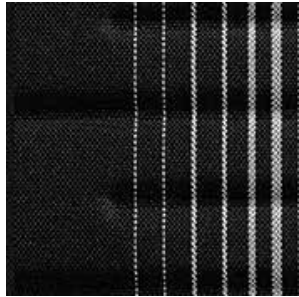
16-Zoll-Leichtmetallfelgen
195/46 R16⁴

i10 Felgen und Reifen	Select	Trend	N Line	Prime
5,5 J x 14-Zoll-Stahlfelgen mit Radzierblende und 175/65 R 14 Bereifung	■	-	-	-
6,0 J x 15-Zoll-Leichtmetallfelgen mit 185/55 R 15 Bereifung	-	■	-	-
6,5 J x 16-Zoll-Leichtmetallfelgen mit 195/45 R 16 Bereifung	-	-	■	■
Reifen-Reparatur-Kit	■	■	■	■

¹ Serienmäßig für Hyundai i10 Select.
² Serienmäßig für Hyundai i10 Trend.
³ Serienmäßig für Hyundai i10 Prime.
⁴ Serienmäßig für Hyundai i10 N Line.

Innenfarben.

Die Sitzpolster setzen im Innenraum des Hyundai i10 farbliche Akzente.



Sitzpolsterung in Stoff Schwarz¹



Sitzpolsterung in Stoff Grau²



Sitzpolsterung in Stoff Grau / Purple²



Sitzpolsterung in Stoff Schwarz mit roten Ziernähten³



Jetzt Ihren Hyundai i10 konfigurieren.

i10 Sitze	Select	Trend	N Line	Prime
Grundausrüstung Sitze				
4 Sitzplätze	■	-	-	-
5 Sitzplätze	-	■	■	■
Sitzpolsterung in Stoff	■	■	■	■
Fahrsitz				
höhenverstellbar	■	■	■	■
mit Sitzheizung	-	■	■	■
Beifahrersitz				
mit Sitzheizung	-	■	■	■
Zweite Sitzreihe				
mit ISOFIX und Top-Tether-Verankerungspunkten (äußere Sitzplätze)	■	■	■	■
Rücksitzlehne, 60:40 geteilt umklappbar	■	■	■	■

¹ Serienmäßig für Hyundai i10 Select und Trend.

² Optional für Hyundai i10 Prime.

³ Serienmäßig für Hyundai i10 N Line.

i10 Assistenzsysteme	Select	Trend	N Line	Prime
Autonomer Notbremsassistent				
inkl. Fußgängererkennung (FCA-Ped.)	■	■	■	■
inkl. Fahrradfahrererkennung (FCA-Cyc.)	■	■	■	■
Geschwindigkeitsregelanlage				
mit Limiter	■	■	■	■
Smart Sense				
Anfahrhinweis Vorderfahrzeug (LVDA)	■	■	■	■
Aufmerksamkeitsassistent (DAW)	■	■	■	■
Fernlichtassistent (HBA)	■	■	■	■
Insassenalarm (RSA)	■	■	■	■
Intelligente Verkehrszeichenerkennung (ISLA)	■	■	■	■
Spurfolgeassistent (LFA)	■	■	■	■
Spurhalteassistent (LKA)	■	■	■	■



Mehr Infos zu
Hyundai Smart
Sense.

i10 Sicherheitsausstattung	Select	Trend	N Line	Prime
Parken				
Einparkhilfe hinten	■	■	■	■
Rückfahrkamera	■	■	■	■
Beleuchtung				
Adaptives Bremslicht (ESS)	■	■	■	■
Dachspoiler mit 3. Bremsleuchte	■	■	■	■
Halogen-Projektionsscheinwerfer	-	-	■	■
Halogen-Scheinwerfer	■	■	-	-
LED-Rückleuchten (Brems- und Fahrlicht)	-	-	■	■
LED-Tagfahrlicht	■	■	■	■
Leuchtweitenregulierung manuell	■	■	■	■
Nebelscheinwerfer	-	-	■	■
Nebelschlussleuchte	■	■	■	■
Statisches Abbiegelicht	-	-	■	■
Airbags				
Beifahrerairbag deaktivierbar	■	■	■	■
Frontairbags für Fahrer und Beifahrer	■	■	■	■
Seitenairbags für Fahrer und Beifahrer	■	■	■	■
Vorhangairbags bis in den Fond reichend	■	■	■	■
Sicherheitsgurte				
Drei-Punkt-Gurtsystem auf allen Sitzplätzen	■	■	■	■
Gurtstraffer und Gurtkraftbegrenzer für vordere Sitzplätze	■	■	■	■
Gurtwarner auf allen Sitzplätzen	■	■	■	■

i10 Sicherheitsausstattung	Select	Trend	N Line	Prime
Kopfstützen				
höhenverstellbar für Fahrer und Beifahrer	■	■	■	■
höhenverstellbar für hintere Sitzplätze	■	■	■	■
Innenspiegel				
manuell abblendbar	■	■	■	■
Weitere Sicherheitsausstattung				
Alarmanlage	■	■	■	■
Antiblockiersystem (ABS)	■	■	■	■
Berganfahrhilfe (HAC)	■	■	■	■
Elektronische Stabilitätskontrolle (ESC)	■	■	■	■
Elektronische Wegfahrsperr	■	■	■	■
Kindersicherung an den hinteren Türen (manuell)	■	■	■	■
Notrufsystem (eCall)	■	■	■	■
Reifendruck-Kontrollsystem (TPMS) ¹	■	■	■	■

¹ Bei Verwendung anderer Felgen als der Felgen aus dem Hyundai Original-Zubehörprogramm, die auf das TPMS abgestimmt sind, kann das TPMS möglicherweise nicht funktionieren und daher die TPMS-Anzeige auf der Instrumententafel dauerhaft leuchten.

i10 Außenausstattung	Select	Trend	N Line	Prime
Außenspiegel				
beheizbar	-	■	■	■
Blinker integriert	-	■	■	■
elektrisch anklappbar	-	-	■	■
elektrisch einstellbar	-	■	■	■
in Schwarz lackiert	-	-	■	<input type="checkbox"/> Dachlackierung
in Wagenfarbe lackiert	■	■	-	■
manuell einstellbar	■	-	-	-
N Line				
Abgasanlage mit Doppelendrohr	-	-	■	-
N Line Embleme auf den vorderen Kotflügeln	-	-	■	-
N Line Frontschürze	-	-	■	-
N Line Heckschürze mit integriertem Diffusor	-	-	■	-
N Line Kühlergrill	-	-	■	-
Türgriffe				
in Wagenfarbe lackiert	■	■	■	■ ¹
verchromt	-	-	-	<input type="checkbox"/> Smart Key-Paket
Verglasung				
Privacy-Verglasung (dunkel getönte Scheiben ab B-Säule)	-	-	■	■
rundum getönt	■	■	■	■
Weitere Außenausstattung				
Dachlackierung in Schwarz	-	-	<input type="checkbox"/> Dachlackierung	<input type="checkbox"/> Dachlackierung
Heckscheibe beheizbar mit Abschaltautomatik	■	■	■	■
Heckscheibenwischer	■	■	■	■

¹ entfällt in Verbindung mit Smart Key-Paket.

i10 Infotainment	Select	Trend	N Line	Prime
Cockpit				
Bordcomputer mit 4,2-Zoll-Display	■	■	■	■
Audio				
4 Lautsprecher	■	■	■	■
Digitaler Radioempfang (DAB+)	■	■	■	■
Display, 8,0-Zoll-Touchscreen	■	■	■	■
RDS-Radio	■	■	■	■
Navigation				
Lifetime MapCare™	■	■	■	■
Navigationssystem	■	■	■	■
Konnektivität				
Apple CarPlay™ und Android Auto™ ¹	■	■	■	■
Bluelink-Connect	■	■	■	■
Over-the-Air-Updates	■	■	■	■
Bluetooth®-Freisprecheinrichtung	■	■	■	■
LIVE Services (Verkehr, Wetter, POI)	■	■	■	■
USB-Anschluss	■	■	■	■

¹ Apple CarPlay™ ist ein eingetragenes Warenzeichen der Apple Inc. Android Auto™ ist ein eingetragenes Warenzeichen von Google Inc.

i10 Komfort- und Innenausstattung	Select	Trend	N Line	Prime
Fahrzeuginnenraum				
Klimaanlage	■	■ ¹	-	-
Klimaautomatik	-	<input type="checkbox"/> Komfort-Paket	■ Komfort-Paket	■ Komfort-Paket
Fensterheber				
elektrisch für vordere Fenster	■	■	■	■
elektrisch für hintere Fenster	-	-	■	■
Abwärts-/Aufwärtsautomatik mit Einklemmschutz für Fahrer	■	■	■	■
Lenkrad				
beheizbar	-	■	■	■
höhenverstellbar	■	■	■	■
in Leder ²	■	■	■	■
mit Multifunktion	■	■	■	■
N Line				
N Line Lederschaltknäuf ²	-	-	■	-
Stromversorgung				
12V-Steckdose vorne	■	■	■	■
Smartphone-Ablage mit kabelloser Ladefunktion	-	<input type="checkbox"/> Komfort-Paket	■ Komfort-Paket	■ Komfort-Paket
USB-Ladeanschluss hinten	■	■	■	■
USB-Ladeanschluss vorne	■	■	■	■

¹ entfällt in Verbindung mit Komfort-Paket.

² Echtleder kombiniert mit hochwertigem Kunstleder.

i10 Komfort- und Innenausstattung	Select	Trend	N Line	Prime
Zentralverriegelung				
mit Funkfernbedienung	■	■	■	■
Smart-Key-System mit Start-/Stopp-Knopf	-	-	-	<input type="checkbox"/> Smart Key-Paket
Weitere Komfort- und Innenausstattung				
Dachhimmel in Schwarz	-	-	■	-
Fahrerarmlehne vorne	-	<input type="checkbox"/> Komfort-Paket	■ Komfort-Paket	■ Komfort-Paket
Fußraumbeleuchtung	-	-	■	■
Gepäcknetz	-	<input type="checkbox"/> Komfort-Paket	■ Komfort-Paket	■ Komfort-Paket
Gepäckraumbeleuchtung	■	■	■	■
Lederschaltknäuf ¹	■	■	-	■
Variabler Gepäckraumboden	-	<input type="checkbox"/> Komfort-Paket	■ Komfort-Paket	■ Komfort-Paket

¹ Echtleder kombiniert mit hochwertigem Kunstleder.

i10 Technische Daten Benziner	1.0 Select MT 46 kW (63 PS)	1.0 MT 46 kW (63 PS)	1.0 AMT 46 kW (63 PS)	1.2 MT 58 kW (79 PS)	1.2 AMT 58 kW (79 PS)	1.0 T-GDI MT 66 kW (90 PS)
Motor/Kraftübertragung						
Getriebe	5-Gang-Schaltgetriebe	5-Gang-Schaltgetriebe	Automatisiertes Schaltgetriebe	5-Gang-Schaltgetriebe	Automatisiertes Schaltgetriebe	5-Gang-Schaltgetriebe
Motoranordnung	Vorne quer, Frontantrieb					
Zylinderanzahl / (Ventile)	3 (12)	3 (12)	3 (12)	4 (16)	4 (16)	3 (12)
Hubraum (cm ³)	998	998	998	1.197	1.197	998
Bohrung x Hub (mm)	71 x 84	71 x 84	71 x 84	71 x 76	71 x 76	71 x 84
Benzin Motor – Leistung kW (PS) bei min ⁻¹	46 (63)/5.500	46 (63)/5.500	46 (63)/5.500	58 (79)/6.000	58 (79)/6.000	66 (90)/4.500 – 5.500
Benzin Motor – Drehmoment (Nm) bei min ⁻¹	93/3.750	93/3.750	93/3.750	113/4.200	113/4.200	172/1.500 – 3.500
Katalysator	Geregelter 3-Wege-Katalysator mit 2 beheizten Lambdasonden					
Partikelfilter	-	-	-	-	-	■
SchadstoffEinstufung	Euro 6e					
Start-Stopp-Automatik	■					

i10 Technische Daten Benziner	1.0 Select MT 46 kW (63 PS)	1.0 MT 46 kW (63 PS)	1.0 AMT 46 kW (63 PS)	1.2 MT 58 kW (79 PS)	1.2 AMT 58 kW (79 PS)	1.0 T-GDI MT 66 kW (90 PS)
Fahrleistungen						
Höchstgeschwindigkeit (km/h)	143	143	143	158	158	175
Beschleunigung 0–100 km/h (Sek.)	15,9	15,6	18,4	13,2	16,6	11,4
Geräuschemissionen						
Standgeräusch dB(A)	74	74	77	79	76	78
Fahrgeräusch dB(A)	69	69	69	68	68	70
Energieverbrauch						
Kraftstoffart	Benzin					
CO ₂ -Klasse ¹	C	D	D	D	D	D
Kombiniert (l/100 km) ¹	4,9	5,1	5,3	5,4 – 5,3	5,7 – 5,5	5,4
CO ₂ -Emission kombiniert (g/km) ¹	110	116	121	123 – 119	129 – 124	123
Tankinhalt ca. (l)	36					
Versicherungseinstufungen²						
Typ-Schlüssel-Nr.	ABX	ABX	ABX	ABY	ABY	ABZ
Haftpflicht	15					
Teilkasko	17					
Vollkasko	16					

¹ Die Informationen erfolgen gemäß der Pkw-Energieverbrauchskennzeichnungsverordnung. Die angegebenen Werte wurden nach dem vorgeschriebenen Messverfahren WLTP (Worldwide harmonised Light-duty vehicles Test Procedure) ermittelt. Der Kraftstoffverbrauch und der CO₂-Ausstoß eines Pkws sind nicht nur von der effizienten Ausnutzung des Kraftstoffs durch den Pkw, sondern auch vom Fahrstil und anderen nichttechnischen Faktoren abhängig. CO₂ ist das für die Erderwärmung hauptsächlich verantwortliche Treibhausgas.

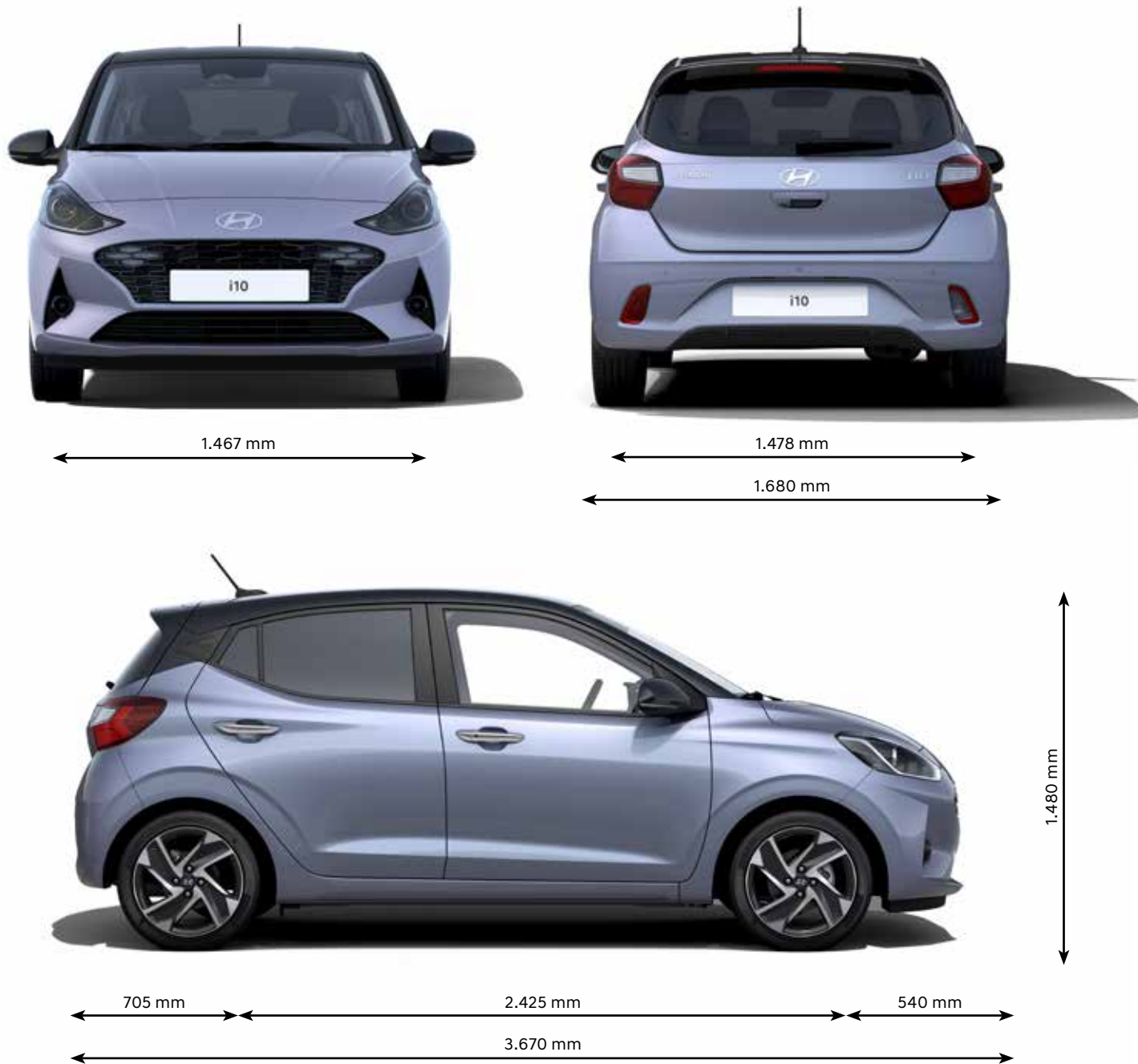
² Stand: September 2024.

i10 Technische Daten Benziner	1.0 Select MT 46 kW (63 PS)	1.0 MT 46 kW (63 PS)	1.0 AMT 46 kW (63 PS)	1.2 MT 58 kW (79 PS)	1.2 AMT 58 kW (79 PS)	1.0 T-GDI MT 66 kW (90 PS)
Abmessungen						
Länge/Breite/Höhe (mm)	3.670/1.680/1.480					
Radstand (mm)	2.425					
Spurweite vorne/hinten (mm) [14-Zoll-Felgen]	1.479/1.490	-	-	-	-	-
Spurweite vorne/hinten (mm) [15-Zoll-Felgen]	-	1.467/1.478	1.467/1.478	1.467/1.478	1.467/1.478	-
Spurweite vorne/hinten (mm) [16-Zoll-Felgen]	-	1.467/1.478	1.467/1.478	1.467/1.478	1.467/1.478	1.467/1.478
Bodenfreiheit (mm)	149	149	149	149	149	152
Kofferraumvolumen (l) (VDA-Norm 211)	252					
Kofferraumvolumen (l) (VDA-Norm 214)	1.050					
Gewichte						
Leergewicht (kg) ¹	996 – 1.068	996 – 1.068	999 – 1.070	1.007 – 1.082	1.010 – 1.081	1.099 – 1.120
Zulässiges Gesamtgewicht (kg)	1.340	1.410	1.410	1.430	1.430	1.470
Anhängelast (kg), ungebremst	310					
Anhängelast (kg), gebremst bis 12%	310					
Maximale Dachlast (kg)	60					
Maximale Stützlast (kg)	75					
Service-Informationen						
Wartungsintervall ²	Motorölwechsels mit Ölfilter alle 15.000 km oder jährlich. Wartung alle 30.000 km oder alle zwei Jahre.					

¹ Nach EG-Betriebserlaubnis mit vollem Tank
inkl. 75 kg Fahrergewicht, ausstattungsabhängig.

² Je nachdem was als erstes eintritt.

Abmessungen i10



Zur Händlersuche



5 JAHRE **Garantie**
ohne Kilometerlimit*

* Sämtliche Informationen zum Umfang der Herstellergarantie finden Sie unter: www.hyundai.de/garantien. Für Taxis und Mietwagen gelten generell abweichende Regelungen gemäß den Bedingungen des Garantie- und Servicehefts.

Wichtige Hinweise:

Da es laufend zu Änderungen oder Aktualisierungen in den Bereichen Technik, Ausstattung, Sicherheitssysteme bzw. bei deren Beschreibung etc. kommt, ist die Aktualität dieses Prospekts nicht gewährleistet. Die aktuellsten Informationen sowie Änderungen zu diesem Modell erfahren Sie auf der Hyundai Website unter <https://www.hyundai.de/modelle/i10/> oder bei Ihrem Hyundai Vertragspartner.

Die angegebenen Preise sind unverbindliche Preisempfehlungen der Hyundai Motor Deutschland GmbH, zzgl. Überführungskosten. Abbildungen enthalten z.T. aufpreispflichtige Sonderausstattung.